



FIREMAGIC MANGAL

Firemagic Smoke Barbeque



TEKNİK ÖZELLİKLER

- 1,2 mm Galvaniz sacdan ve 304 kalite paslanmaz çelik malzemeden imal edilmiştir.
- Tutma kulpları ısı iletimini azaltmak için özel halat ile sarılmıştır.
- Tüm gövde ısıya dayanıklı statik boya ile boyanmış olup yanma haznesi özel olarak 600 C dereceye dayanıklı boya ile boyanmıştır.
- Kömür haznesi yükseklik ayarlı mekanizmaya sahiptir.
- Özel olarak tasarlanmış açılıp kapanabilen iroko ahşap raf sistemi kullanım kolaylığı sağlar.
- Kapak ile birlikte açılıp kapanan dinlendirme katına sahiptir.
- Etinizi istediğiniz ayarda (Rare /Medium/Well) pişirebilmenize olanak sağlayan programlanabilir proplu dijital termostat sistemi
- Çapraz döküm ızgara, nervürlü döküm pleyt ızgara, arka kısımda pizza vb ürünleri pişirebilmeniz için bakery döküm ızgara ve paslanmaz kaplamalı tel ızgara tüm ürünleri pişirebilmenize imkan sağlar.
- 220 V elektrik ile çalışan çevirme motoru ile çevirmeli pişirmeye olanak sağlar.
- Su geçirmez koruyucu kılıfa sahiptir.
- Kapaklı ve yüksek kaliteli tekerlekli alt dolap
- Füleleme yapmak için özel tasarlanmış smoke haznesi

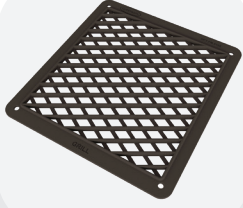
TECHNICAL SPECIFICATIONS

- It is made of 1.2 mm Galvanized sheet and 304 quality stainless steel material.
- The handles are wrapped with a special rope to reduce heat conduction.
- The whole body is painted with heat resistant static paint and the combustion chamber is specially painted with paint resistant to 600 C degrees.
- The charcoal chamber has a height-adjustable mechanism.
- The specially designed iroko wooden shelf system, which can be opened and closed, provides ease of use.
- It has a resting shelf that can be opened and closed together with the cap.
- Digital thermostat system with programmable probe that allows you to cook your meat at the desired setting (Rare / Medium / Well).
- Diagonal cast grill, ribbed cast plate grill, bakery cast grill and stainless-coated wire grill allow you to cook pizza, fish,meat etc.
- It allows cooking by turning with its 220 V electrically powered rotary engine.
- Waterproof protective case.
- High quality wheeled base cabinet with door.
- Smoke chamber specially designed for smoking.

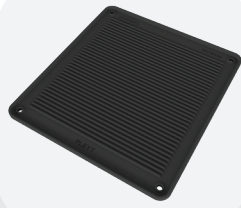
Kod / Code	Ürün Adı / Description	Ebatlar / Dimension a x b x c (mm)	Ağırlık / Weight (kg)	Net / Net (m ³)	Güç / Power (kw)
OPT.FM.01	Firemagic Smoke Barbeque	1200x700x1100	65	0,92	2

AKSESUARLAR

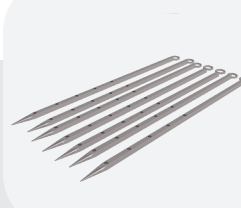
Accessories



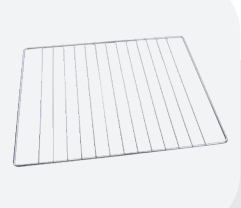
Döküm Çapraz Izgara
Diagonal Grill



Pleyt ve Unlu Mamul Izgarası
Plate and Bakery Grill



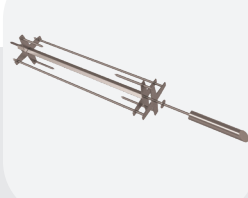
Şiş Takımı
Shewers Set



Tel Izgara
Wire Grill



Programlanabilir LCD Ekrân
Programmable LCD Display



Döner Şiş
Rotisserie Skewer



Su Geçirmez Kılıf
Waterproof Cover



Maşa
Tongs



Dekoratif Tasarım Yüksek Kalite İle Bir Arada!

Decorative Design

Combined With High Quality!

AOSB 3. Kısım 35 Cad. No:13 Döşemealtı - ANTALYA **Tel:** 0 242 502 12 36
info@optimummutfak.com